

**รายงานการปฏิบัติตามมาตรการป้องกันและแก้ไขผลกระทบสิ่งแวดล้อม
และมาตรการติดตามตรวจสอบผลกระทบสิ่งแวดล้อม
โครงการเหมืองแร่ ชนิดแร่เหล็ก**

1. ชื่อโครงการ.....เหมืองแร่เหล็ก ภูเขียว.....
ชื่อเดิมโครงการก่อนมีการเปลี่ยนแปลง (ถ้ามี).....บริษัท เหล็กสยาม จำกัด.....
2. สถานที่ตั้ง ..หมู่ที่ 5 ตำบลบ่อสม ..อำเภอเชียงคาน ..จังหวัดเลย.....
3. ชื่อเจ้าของโครงการ ..บริษัท พี.ที.เค.โมโนนิ่ง จำกัด ..ผู้ถือประทานบัตรที่ 27164/15740.....
4. สถานที่ติดต่อ.....139 ..หมู่ 11 ตำบลนาดินดำ อำเภอเมืองเลย ..จังหวัดเลย.....
โทรศัพท์ ..0856464768 ..โทร ..-.....
E-mail : pongpod.sod@gmail.com.....
5. จัดทำโดย.....บริษัท อคิราห์ คอนซัลแทนท์ จำกัด.....
6. โครงการได้รับความเห็นชอบในรายงานการประเมินผลกระทบสิ่งแวดล้อม เมื่อ9 กุมภาพันธ์ 2549.....
7. โครงการได้นำเสนอรายงานผลการปฏิบัติตามมาตรการฯ ครั้งสุดท้ายเมื่อ24 มิถุนายน 2567.....
8. รายละเอียดโครงการ
ลักษณะ/ประเภทโครงการเหมืองแร่ ชนิดแร่เหล็ก.....
ขนาดพื้นที่โครงการ/ระยะทาง.....จำนวน 85 ไร่ 0 งาน 12 ตารางวา.....
กิจกรรมในโครงการ (โดยสรุป)
* การบำบัดน้ำเสีย.....-.....
* อาชีวอนามัยและความปลอดภัย.....-.....
* การจัดการขยะมูลฝอย/กากของเสีย.....-.....
* อื่นๆ-.....

* เปรียบเทียบรายละเอียดการดำเนินการของโครงการที่เปลี่ยนแปลงหรือแตกต่างไปจากรายละเอียด
ที่เสนอไว้ในรายงานการประเมินผลกระทบสิ่งแวดล้อม

สภาพแวดล้อมและข้อมูลในปัจจุบัน

1.1 ความเป็นมาของโครงการ

การปฏิบัติตามมาตรการป้องกันและแก้ไขปัญหาสิ่งแวดล้อมกับรายงานผลการติดตามตรวจสอบคุณภาพสิ่งแวดล้อม โครงการทำเหมืองแร่เหล็ก ประทานบัตรเลขที่ 27164/15740 บริษัท พี.ที.เค. ไม่นิ่ง จำกัด ตั้งอยู่ที่ตำบลบุษม อำเภอเชียงคาน จังหวัดเลย ประทานบัตรมีอายุ 20 ปี ตั้งแต่วันที่ 12 กันยายน 2549 ถึงวันที่ 11 กันยายน 2569 ซึ่งได้รับการต่ออายุเป็นครั้งที่ 2 มีเนื้อที่ 85 ไร่ 0 งาน 12 ไร่ มีปริมาณสำรองของแหล่งแร่ (Ore Reserve) 738,500 เมตริกตัน มีปริมาณสำรองแร่เหล็กที่สามารถทำเหมืองได้ (Mineable Reserve) ประมาณ 503,705.79 เมตริกตัน หรือประมาณ 504,000 เมตริกตัน

ปรากฏในแผนที่ภูมิประเทศ ของกรมแผนที่ทหาร มาตราส่วน 1:50000 ลำดับชุด L7017 ระวัง 5344 IV-I บ้านนาอ้อโดยอยู่ระหว่างพิกัด UTM โซน 47 เหนือ ที่ 794850 ถึง 795260 E และ 1977930 ถึง 1978470 N มีลักษณะภูมิประเทศเป็นเนินเขาลูกเตี้ยๆ อยู่ในที่ราบเชิงเขาของบ้านอุมุง มีระดับความสูงของพื้นที่ประมาณ 280-330 เมตร จากระดับน้ำทะเลปานกลาง มีภูเขาล้อมรอบเกือบทุกด้านโดยมีภูแก้วใหญ่ที่ตั้งอยู่ทิศใต้มีระดับความสูง 839 เมตร จากระดับน้ำทะเลปานกลางเป็นยอดเขาสูงที่สุด และภูเขาที่มีความสูงมากกว่า 500 เมตร จากระดับน้ำทะเลปานกลาง ประกอบด้วย ภูแก้วกลาง ภูซาง ภูล่อน ภูผาเม่น ภูใหญ่ ล้างค่าง ภูวังฮ้าง อยู่ล้อมรอบ

การเดินทางเข้าสู่พื้นที่โครงการทำเหมืองแร่เหล็ก ประทานบัตรเลขที่ 27164/15740 ของ บริษัท พี.ที.เค. ไม่นิ่ง จำกัด ตั้งอยู่ที่ตำบลบุษม อำเภอเชียงคาน จังหวัดเลย สามารถเดินทางโดยใช้เส้นทางรถยนต์ เริ่มตั้งต้นจากจังหวัดเลยไปตามทางหลวงหมายเลข 201 (เลย-เชียงคาน) เป็นระยะทางประมาณ 49.3 กิโลเมตร ถึงอำเภอเชียงคาน จากนั้นเดินทางตามทางหลวงแผ่นดินหมายเลข 211 (เชียงคาน-ปากชม) ถึงกิโลเมตรที่ 178+000 หรือ เป็นระยะทางประมาณ 9.6 กิโลเมตร ถึงแยกให้เลี้ยวขวา เส้นทางเข้าโครงการ ซึ่งบางช่วงได้ลาดยางโดยทางหลวงชนบท และถนนหินคลุกค่อนข้างดี เดินทางประมาณ 8.6 กิโลเมตร ก็จะถึงพื้นที่ประทานบัตรของโครงการฯ รวมระยะทางจากจังหวัดเลยถึงเขตพื้นที่โครงการ 67.5 กิโลเมตร

1.2 การดำเนินงานโดยทั่วไปของโครงการ

การทำเหมืองจะเริ่มทำครั้งแรกที่ระดับความสูง 325 เมตร จากระดับน้ำทะเลปานกลาง และที่ระดับความสูงประมาณ 340 เมตร จากระดับน้ำทะเลปานกลาง โดยมีพื้นที่ทำเหมืองได้ประมาณ 69-1-10 ไร่ จากนั้นทำเหมืองแบบขั้นบันได โดยความสูงแต่ละขั้นบันไดไม่เกิน 10 เมตร และความกว้างไม่ต่ำกว่า 10 เมตร จะทำเหมืองลดหลั่นมาที่ระดับความสูงประมาณ 295 เมตร จากระดับน้ำทะเลปานกลาง โดยควบคุมความลาดชันสุดท้ายของหน้าเหมืองไม่เกิน 45 องศา

1.3 ลักษณะการใช้ประโยชน์ที่ดิน

การใช้ที่ดินบริเวณพื้นที่โครงการท่าเหมืองแร่เหล็ก ประทานบัตรเลขที่ 27164/15740 ของ บริษัท พี.ที.เค. ไมน์นิ่ง จำกัด ตั้งอยู่ที่ตำบลบุษุม อำเภอเชียงคาน จังหวัดเลย ซึ่งมีเนื้อที่ทั้งหมด 85-0-12 ไร่ เป็นส่วนหนึ่งของกลุ่มเทือกเขาสูง สภาพพื้นที่โดยรวมจะมีความลาดชันค่อนข้างต่ำถึงปานกลาง ตลอดทั้งพื้นที่ฯ เป็นพื้นที่เกษตรกรรมจำพวกยางพารา มะขาม สวนกล้วย สวนมะม่วง เป็นส่วนมาก นอกจากนี้ มีพื้นที่ที่เปิดการทำเหมืองในปัจจุบัน บริเวณตอนกลางค่อนข้างไปทางใต้ พื้นที่ของโครงการประกอบด้วย พื้นที่การทำเหมือง โรงแต่งแร่ พื้นที่เก็บกองเปลือกดินและเศษหินและพื้นที่ใช้สอยอื่นๆ เช่น อาคารสำนักงาน บ้านพัก โรงซ่อม โรงแต่งแร่ อาคารเก็บวัตถุดิบ เป็นต้น

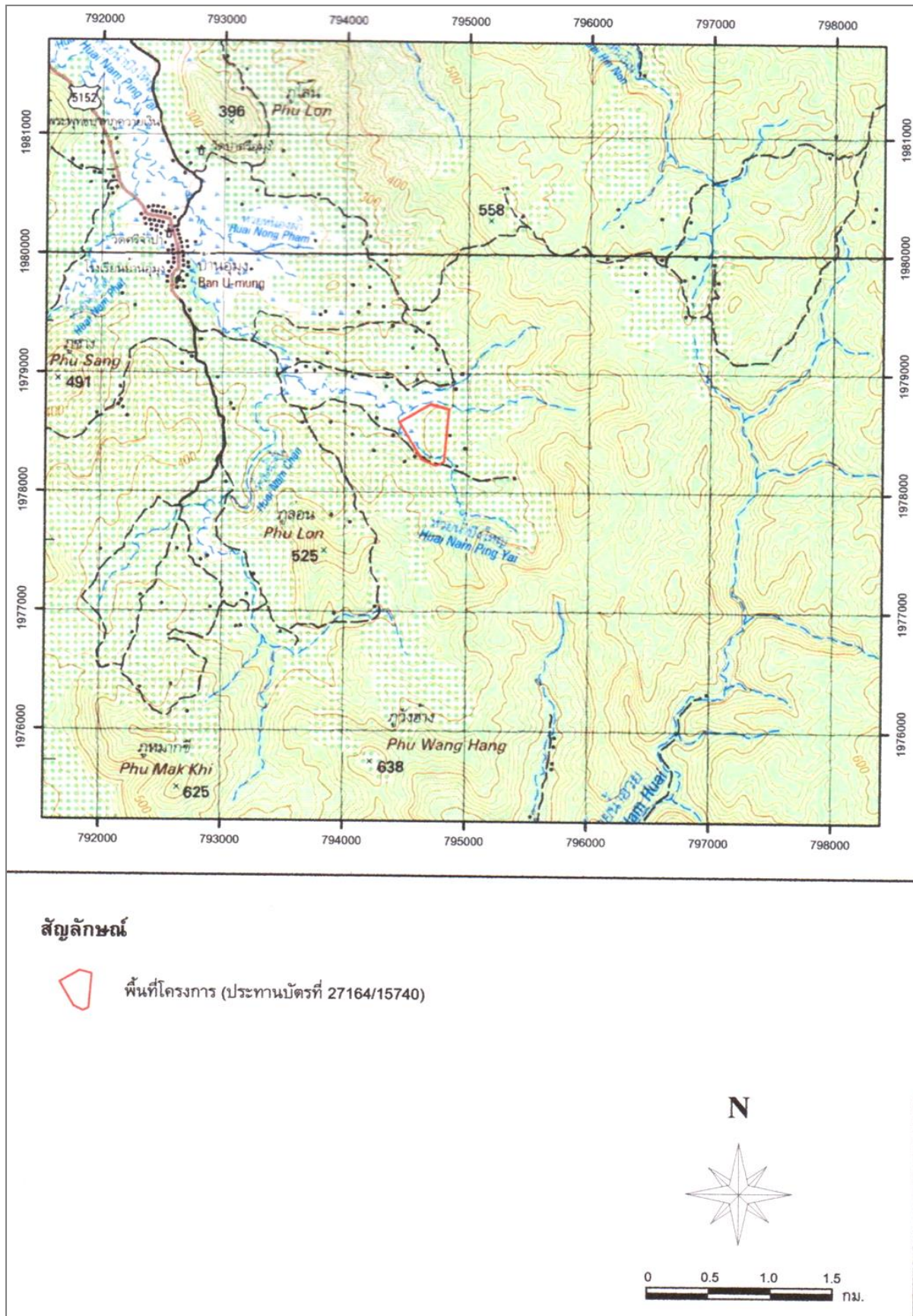
1.4 แผนการดำเนินการติดตามคุณภาพสิ่งแวดล้อม

การดำเนินการติดตามคุณภาพโครงการท่าเหมืองแร่เหล็ก ประทานบัตรเลขที่ 27164/15740 ของ บริษัท พี.ที.เค. ไมน์นิ่ง จำกัด ตั้งอยู่ที่ตำบลบุษุม อำเภอเชียงคาน จังหวัดเลย มีรายละเอียดดังแสดงไว้ดังนี้

ตารางที่ 1-1 การดำเนินการติดตามตรวจสอบคุณภาพสิ่งแวดล้อมของโครงการ

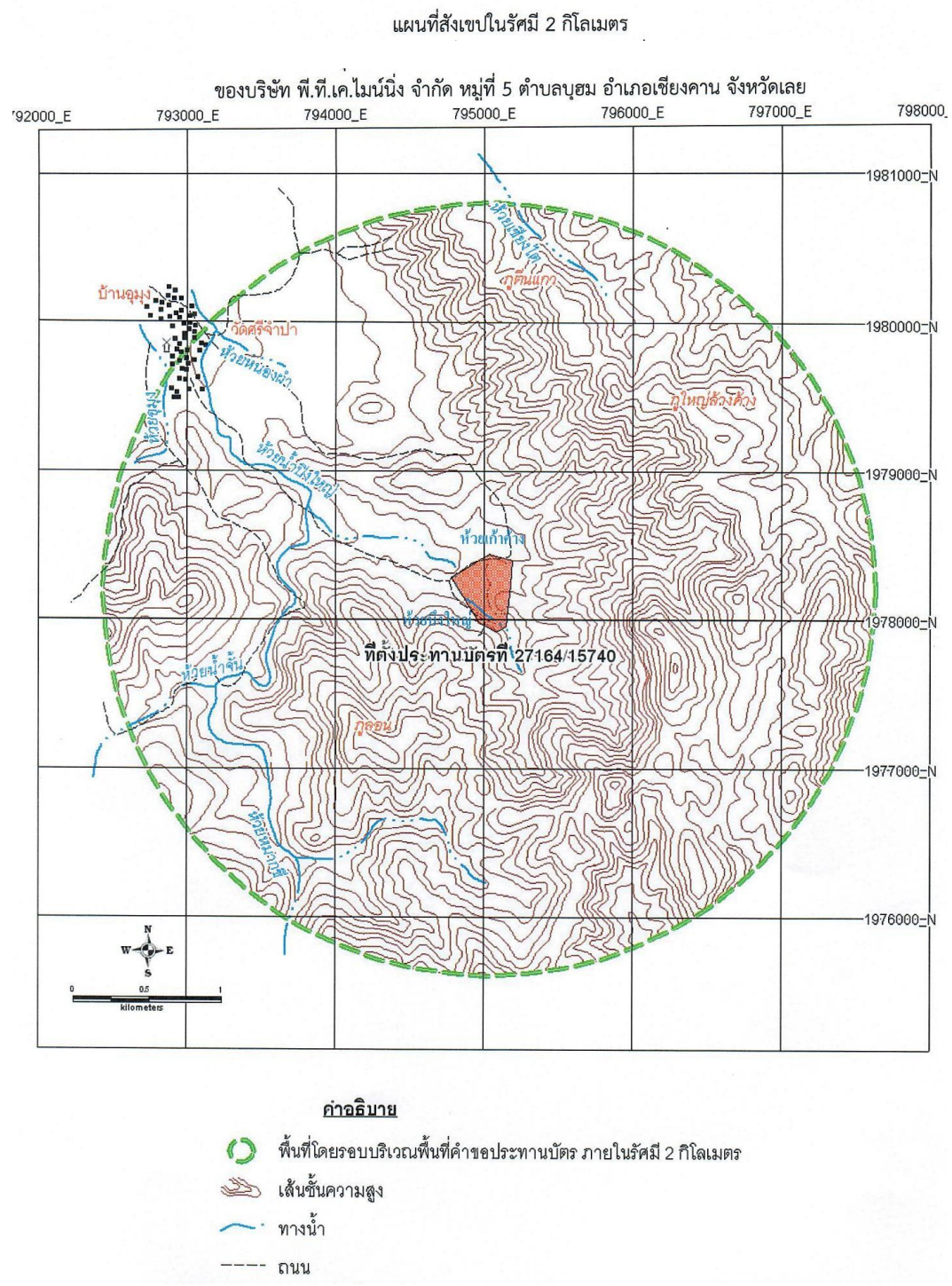
คุณภาพสิ่งแวดล้อม	สถานีตรวจวัด	พารามิเตอร์ที่ตรวจวัด	ความถี่
คุณภาพอากาศ เสียง และความ สั่นสะเทือน	- บริเวณบ้านอุมุง	-Total Suspended Particulate (TSP) 24 hr.	-ปีละ 2 ครั้ง ในช่วงเดือนมกราคม - มิถุนายน และเดือนกรกฎาคม - ธันวาคม
	- สำนักงานโครงการ	-ความเข้มข้นของฝุ่นละอองจากแหล่งกำเนิด	
	- โรงแต่งแร่ของโครงการ	-Leq 24 hr. -Lmax	
	- บริเวณบ้านอุมุง	-บริเวณขอบแปลงประทานบัตร	
คุณภาพน้ำ	- บริเวณต้นน้ำห้วยเก้าย่าง	-ค่าความเป็นกรด - ด่าง	-ปีละ 2 ครั้ง ในช่วงเดือนมกราคม - มิถุนายน และเดือนกรกฎาคม - ธันวาคม
	-บริเวณต้นน้ำห้วยบึงใหญ่	-ตะกอนแขวนลอย	
	-บริเวณที่ผ่านพื้นที่โครงการ (หลังจากห้วยเก้าย่างและห้วยบึงใหญ่มาบรรจบกัน)	-ตะกอนละลาย	
	-บริเวณท้ายน้ำก่อนถึงบ้านอุมุง	-ความกระด้างรวม	
น้ำบ่อน้ำบาดาลบ้านอุมุง	-น้ำบ่อน้ำบาดาลบ้านอุมุง	-ความขุ่น	
	-น้ำบ่อน้ำบาดาลบ้านอุมุง	-ปริมาณเหล็กรวม	
	-น้ำบ่อน้ำบาดาลบ้านอุมุง	-ปริมาณซัลเฟต	
	-น้ำบ่อน้ำบาดาลบ้านอุมุง	-ปริมาณตะกั่ว	
น้ำบ่อน้ำบาดาลบ้านอุมุง	-น้ำบ่อน้ำบาดาลบ้านอุมุง	-ปริมาณแคดเมียม	
	-น้ำบ่อน้ำบาดาลบ้านอุมุง		
	-น้ำบ่อน้ำบาดาลบ้านอุมุง		
	-น้ำบ่อน้ำบาดาลบ้านอุมุง		

อนึ่งรายงานฉบับนี้เป็นรายงานได้มีการปฏิบัติตามมาตรการป้องกันและแก้ไขปัญหาสิ่งแวดล้อมกับรายงานผลการติดตามตรวจสอบคุณภาพสิ่งแวดล้อม ระหว่างเดือน กรกฎาคม- ธันวาคม 2567 ซึ่งเปรียบเทียบกับผลการปฏิบัติตามมาตรการป้องกันและแก้ไขปัญหาสิ่งแวดล้อมกับรายงานผลการติดตามตรวจสอบคุณภาพสิ่งแวดล้อม โครงการท่าเหมืองแร่เหล็ก ประทานบัตรเลขที่ 27164/15740 ของ บริษัท พี.ที.เค.ไมน์นิ่ง จำกัด ตั้งอยู่ที่ตำบลบุษุม อำเภอเชียงคาน จังหวัดเลย ฉบับก่อนหน้าที่ได้ดำเนินการเสร็จสิ้นแล้ว



รูปที่ 1-1 ขอบเขตประทานบัตรที่ 27164/15740

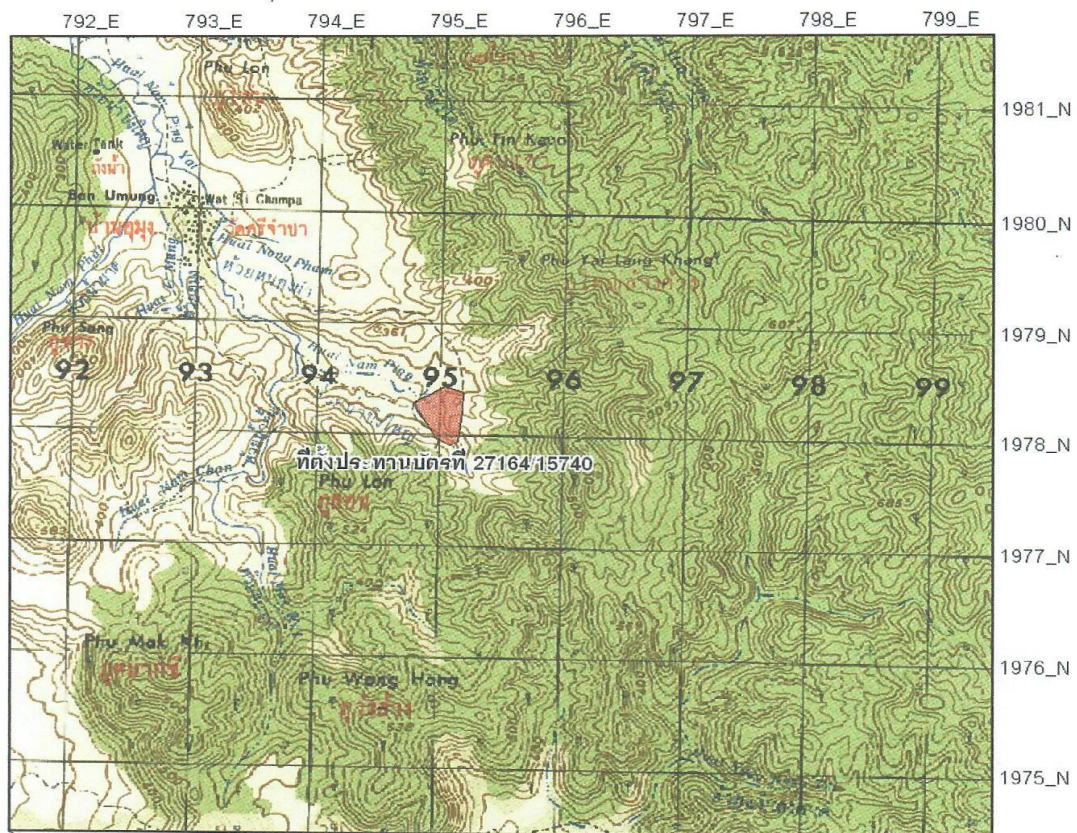
รูปที่ 1-2 เส้นทางคมนาคมและพื้นที่ตั้งโครงการ ตามประธานบัตรที่ 27164/15740



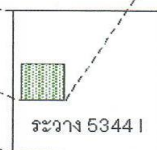
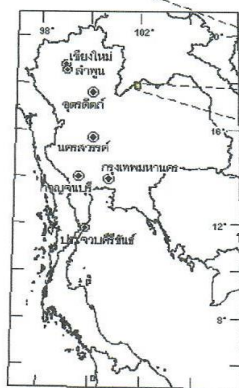
รูปที่ 1-3 แผนที่สังเขปตำแหน่งที่ตั้ง ของโครงการและบริเวณใกล้เคียงในรัศมี 2 กม.

แผนที่แสดงจุดที่ตั้งและหมู่เหมืองใกล้เคียง

ตำบลชุม อำเภอยางชุมน้อย จังหวัดเลย ของบริษัท พี.ที.เค.ไมนิ่ง จำกัด

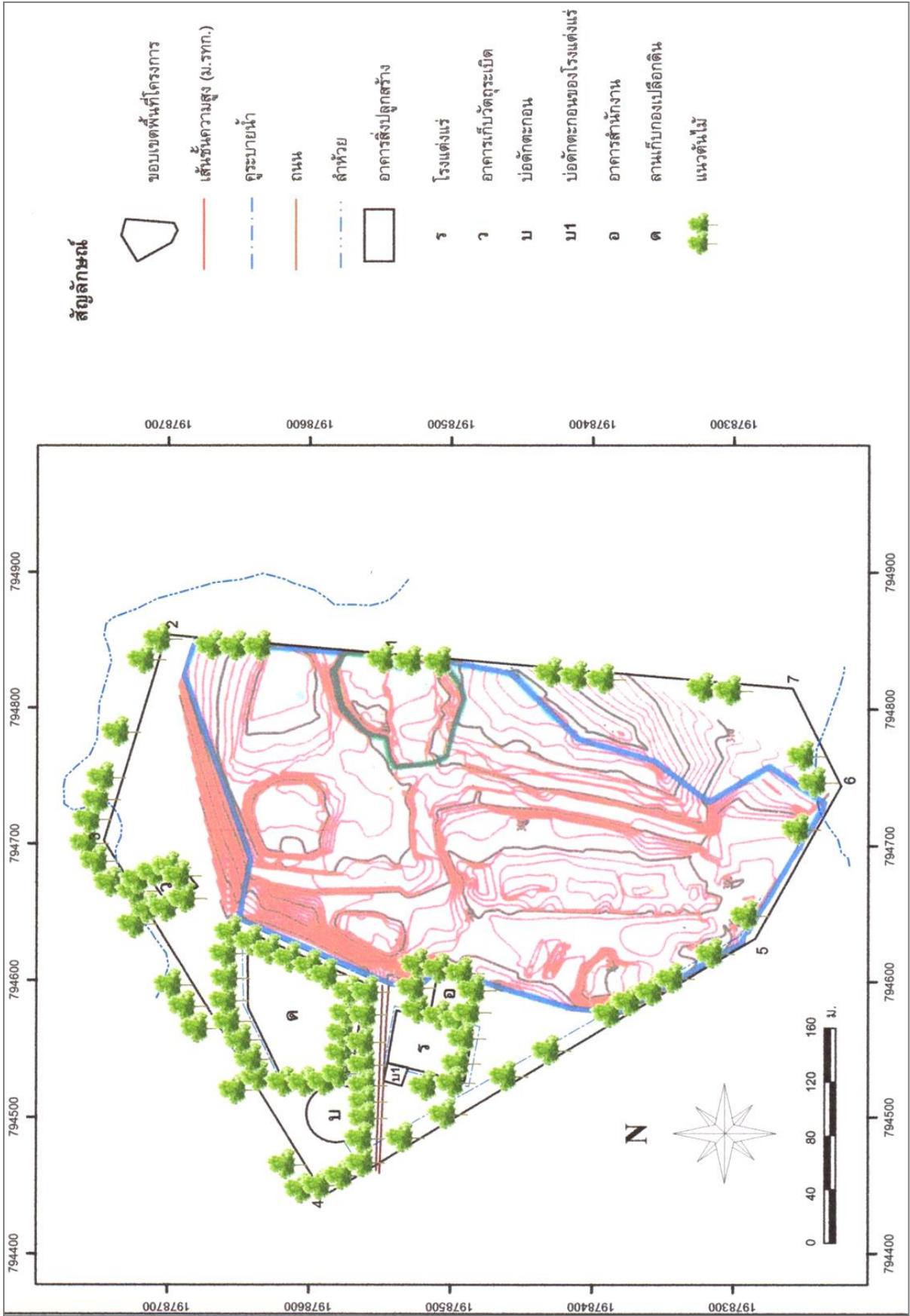


ข้อมูลจากแผนที่ภูมิประเทศ มาตราส่วน 1 : 50,000 ของกรมแผนที่ทหาร
ลำดับชุด L 7017 ระวัง 5344 I



0 1 2 กิโลเมตร
มาตราส่วน 1 : 50,000

รูปที่ 1-4 แผนที่แสดงจุดที่ตั้งและลักษณะภูมิประเทศของพื้นที่ประทานบัตร



รูปที่ 1-5 การใช้ประโยชน์ที่ดินของโครงการฯ

สภาพโดยทั่วไปของโครงการ



รูปที่ 1-6 สภาพบ่อเหมืองปัจจุบัน



รูปที่ 1-7 โรงแต่งแร่



รูปที่ 1-8 พื้นที่เว้นแนวเขต 50 เมตร ไม่ทำเหมือง



รูปที่ 1-9 แนวปลูกต้นไม้ รอบพื้นที่โรงแต่งแร่



รูปที่ 1-10 แนวปลูกต้นไม้ตลอดแนวเขตเหมืองแร่



รูปที่ 1-11 ป้ายแสดงพื้นที่โครงการเหมืองแร่ ชนิดแร่เหล็ก บริษัท พี.ที.เค.ไมนิ่ง จำกัด